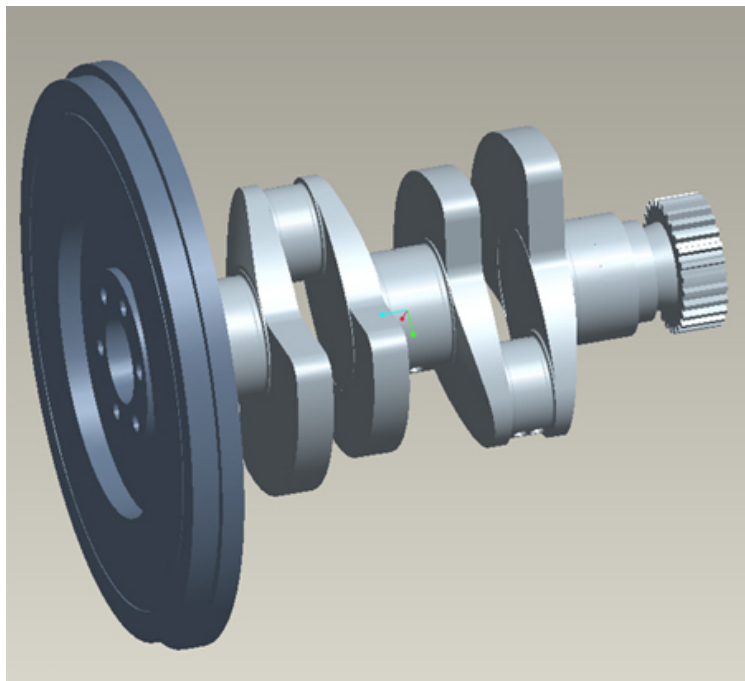


Hnací ústrojí čtyřválcového vidlicového motoru

Konstrukce

Autor: Bc. Luboš Pecka (lubos3066@seznam.cz)

Školitel: Ing. Lubomír Drápal



Formulace řešeného problému

Pro zadané hodnoty válcové jednotky navrhnout hnací ústrojí z hlediska typu klikového hřídele a úhlu rozevření válců. U každého typu klikového hřídele pak existují dva možné způsoby pořadí zapalování. Všechny možné kombinace je třeba následně porovnat z hlediska namáhání, vyvažování a torzního kmitání a stanovit nevhodnější variantu.

Cíl práce

Navrhnout uspořádání hnacího ústrojí zážehového vidlicového motoru a pořadí zážehu a rozebrat vliv setrvačných sil a jejich momentů a navrhnout jejich vyvážení.

Závěr

V práci byly provedeny základní výpočty návrhu hnacího ústrojí pro různé varianty z hlediska konstrukce klikového hřídele, pořadí zážehu a úhlu rozevření válců. Tyto varianty byly následně vzájemně porovnány z hlediska namáhání klikového hřídele, z hlediska vyvážení a z hlediska torzního kmitání.

Fotografická dokumentace

